

Alcune realizzazioni eseguite con archi modulari autoportanti



Archi policentrici con ampio portone



Vista del nastro trasportatore interno



Vista interna di un silo



Nei silo orizzontali gli archi modulari autoportanti vengono curvati in base alla inclinazione della scarpata del prodotto da stoccare.

La progettazione ed i carichi della struttura vengono sviluppati secondo la normativa vigente.

Gli archi sono l'ideale anche per il ricovero di rotoballe.

Gli archi sono composti da tanti elementi curvi in acciaio zincato a caldo "SENDZIMIR" imbullonati fra di loro, essi vengono modellati in base al cumulo che si vuole ottenere, senza spreco di spazio, si possono ancorare ad un idoneo pavimento esistente .

Si possono fornire capannoni "chiavi in mano" completi di:

- pareti di testata in lamiera o in policarbonato alveolare grecato;
- portoni scorrevoli di ampie dimensioni;
- lucernai in fibra di vetro;
- turbine eoliche;
- porte pedonali.

Nei silo si possono attuare tutte le forme di movimentazione automatica del prodotto, insufflazione, refrigerazione ecc.

E quando sono vuoti si utilizzano come un normale capannone

I silo a trincea (Fig. A) si possono coprire con gli archi in due modi:

a) con archi appoggiati all'esterno della trincea (Fig. B);

b) con archi ancorati sui muri quando questi risultano idonei (Fig. C)



Fig A



Fig B



Fig C



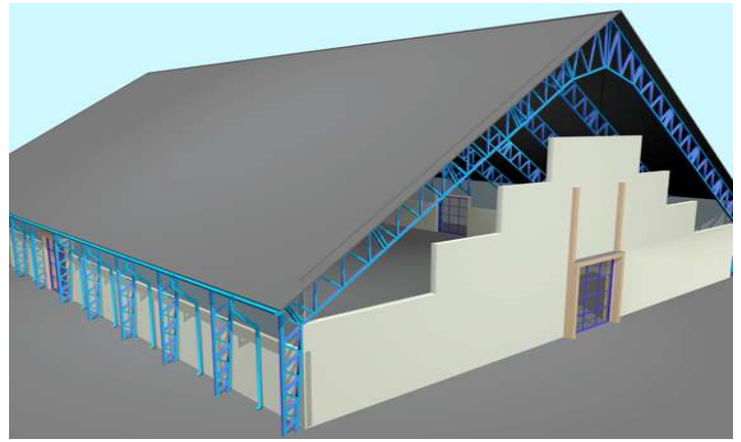
Impianto di stoccaggio di grande capacità con essiccazione



Vista del trasportatore esterno



Vista di due silo affiancati



La struttura può essere composta da travi tralicciate oppure con anima piena a profilo variabile.

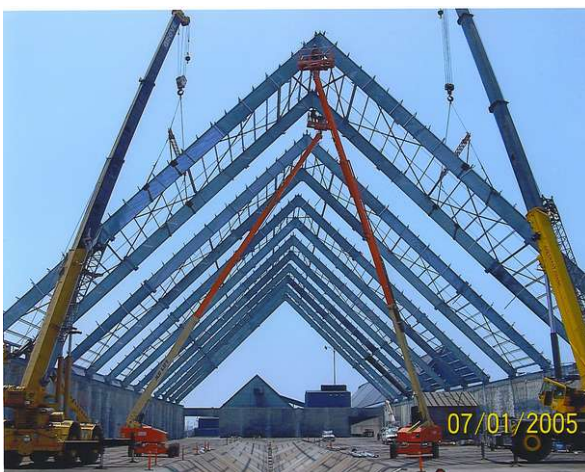
La ventilazione avviene a settori, ogni zona è operante in modo indipendente dall'altra, tutte pilotabili tramite semplice manovra automatica o manuale di accensione del ventilatore.

Le canalizzazioni e le tubazioni di ventilazione vengono distribuite in modo da poter attuare la insufflazione solamente in una delle zone nel modo voluto e necessario.

Questa soluzione ha l'evidente vantaggio di ventilare solamente la massa di cereale effettivamente stoccata sia nel momento del caricamento del silo che nello svuotamento

In ogni settore grazie alla presenza di particolari sonde è possibile il controllo della temperatura.

La meccanizzazione è semplice e razionale appositamente studiata per ridurre gli interventi di manutenzione.

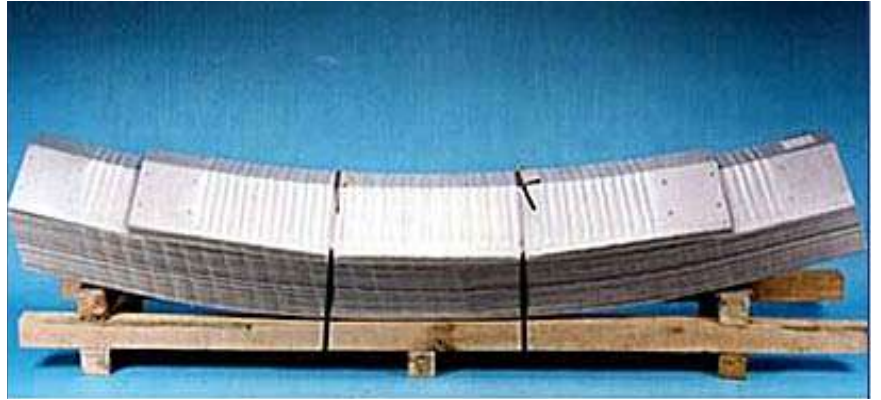




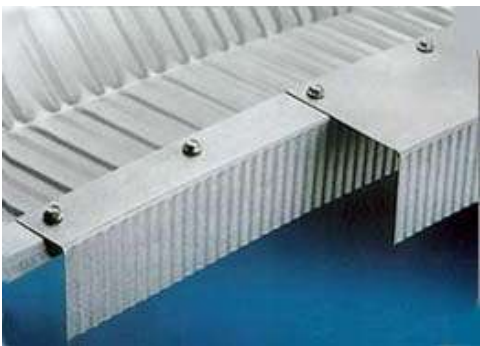
Banchina di connessione archi con il pavimento



Banchina di connessione archi con il muro



Gli archi vengono consegnati su pallet



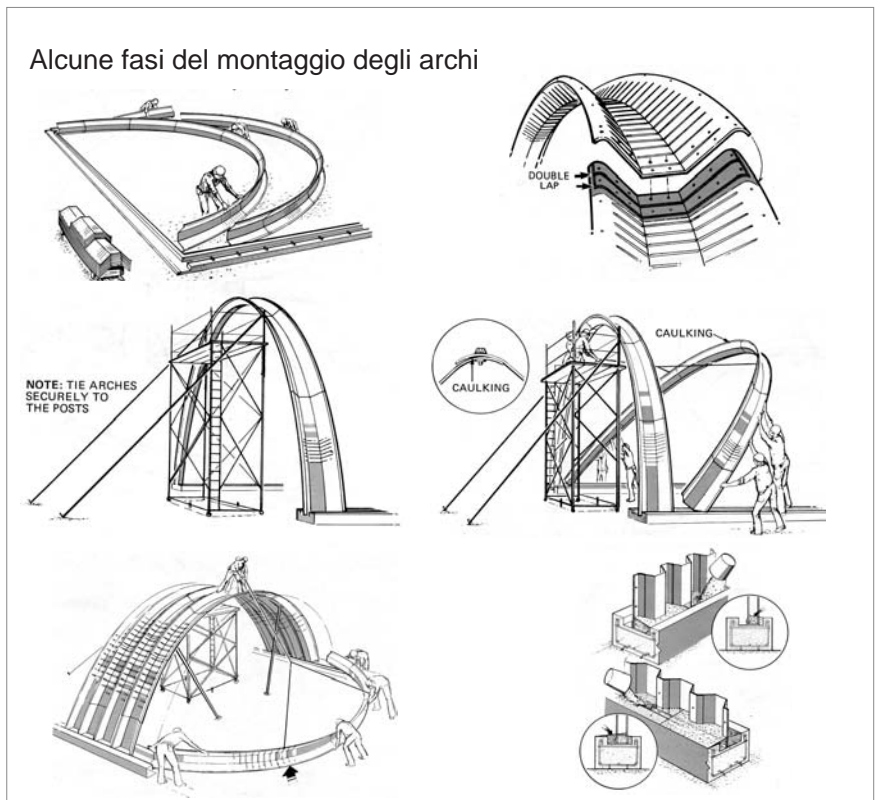
Angolari stretti e larghi per l'inserimento delle pareti



Turbine eoliche



Lucernai in fibra di vetro



Assemblaggio archi

Gli archi si possono isolare in diversi modi qui abbiamo una coibentazione dell'intradosso degli archi con materassino di lana di roccia rivestito con teli in PVC

