

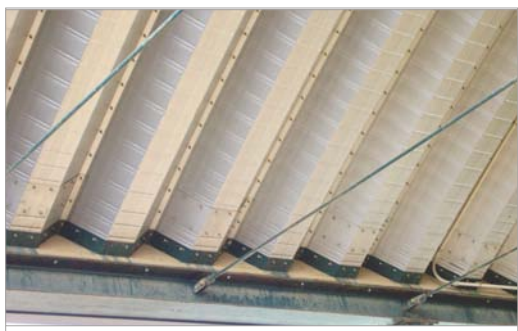
## Coperture di maneggi con archi modulari autoportanti



Stuttura portante nella fase di montaggio



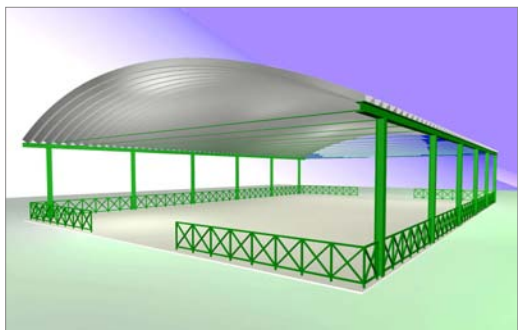
Particolare di una copertura maneggio con lucernai in fibra di vetro



Vista del punto di connessione degli archi con la trave longitudinale



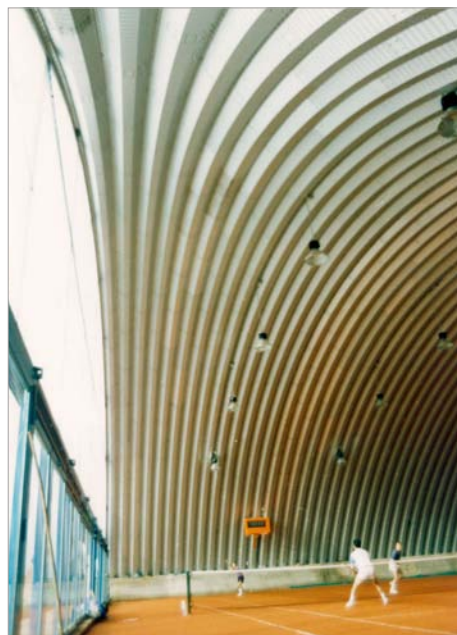
Maneggio coperto con struttura chiusa, con vetrate in policarbonato alveolare



Struttura aperta, la cui larghezza max. può essere fino 35,00 metri



Struttura chiusa utilizzata come copertura di due campi da tennis



Gli archi sono composti da tanti elementi curvi in lamiera zincata a caldo "SENDZIMIR" imbullonati fra di loro .  
 La struttura portante può essere verniciata o zincata a caldo

Vista di una copertura perimetralmente aperta





Vista esterna di un fabbricato polivalente



Vista interna di copertura coibentata di campi da tennis



Vista interna di copertura coibentata di campi da tennis

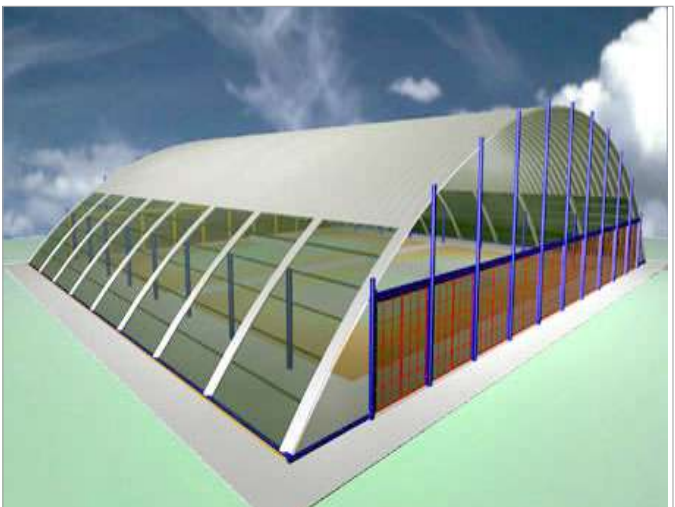


Copertura di due campi da tennis



Vista esterna di un palazzetto dello sport

Vista di una realizzazione grafica di un palazzetto dello sport



Vista interna di un palazzetto dello sport

Copertura di un maneggio con archi su struttura in ferro

